

LEGENDA

RINFORZO NODO NON CONFINATO DI PARETE (v. TAV. 11 – PARTICOLARE R1)

RINFORZO NODO NON CONFINATO D'ANGOLO (v. TAV. 11 – PARTICOLARE R2)

RINFORZO A TAGLIO DI PILASTRO (v. TAV. 11 – PARTICOLARE R3)

Aa1

CODICE ALFANUMERICO IDENTIFICATIVO DELL'ELEMENTO STRUTTURALE NELLA RELAZIONE DI CALCOLO E NEL MODELLO TRIDIMENSIONALE (v. ELAB. 1.2). IL CODICE E' RIPORTATO NELLA COLORAZIONE DEL RELATIVO RINFORZO

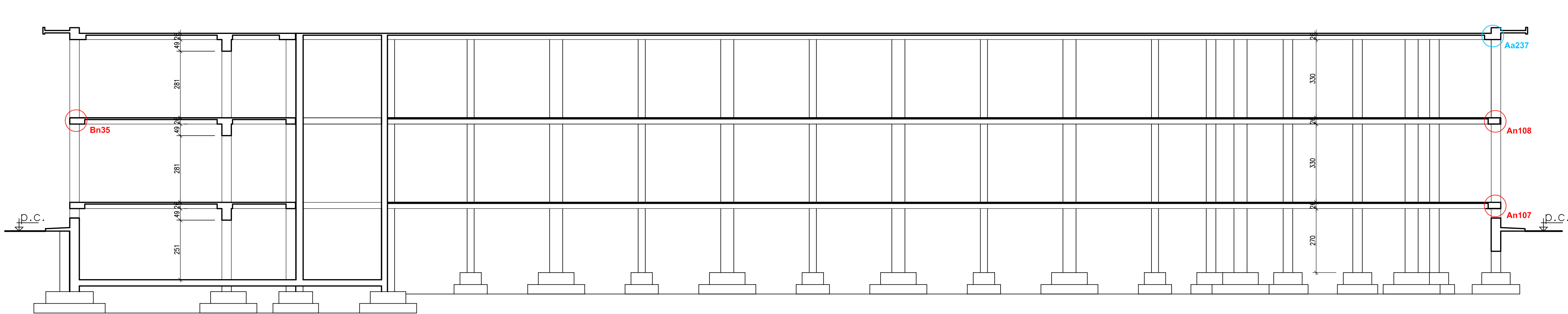
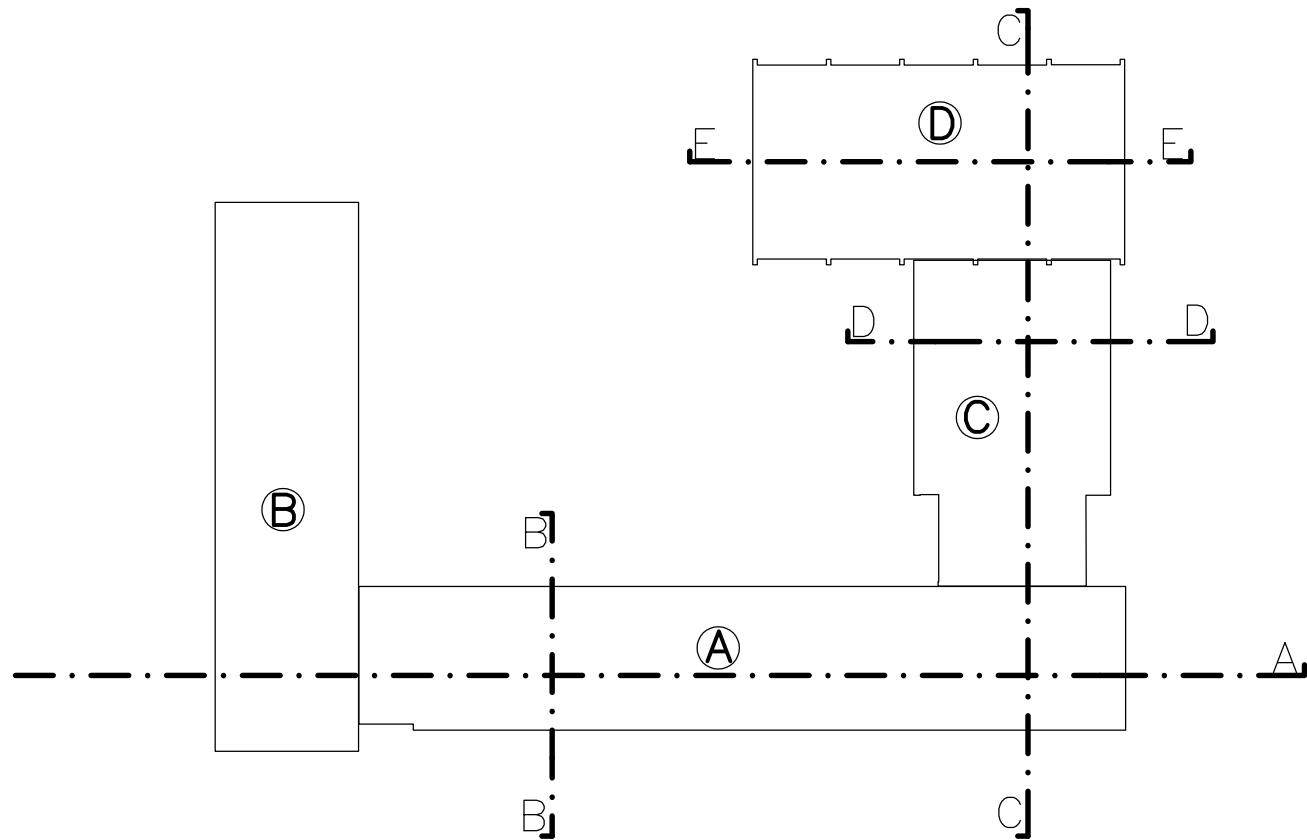
Esempio

Aa1

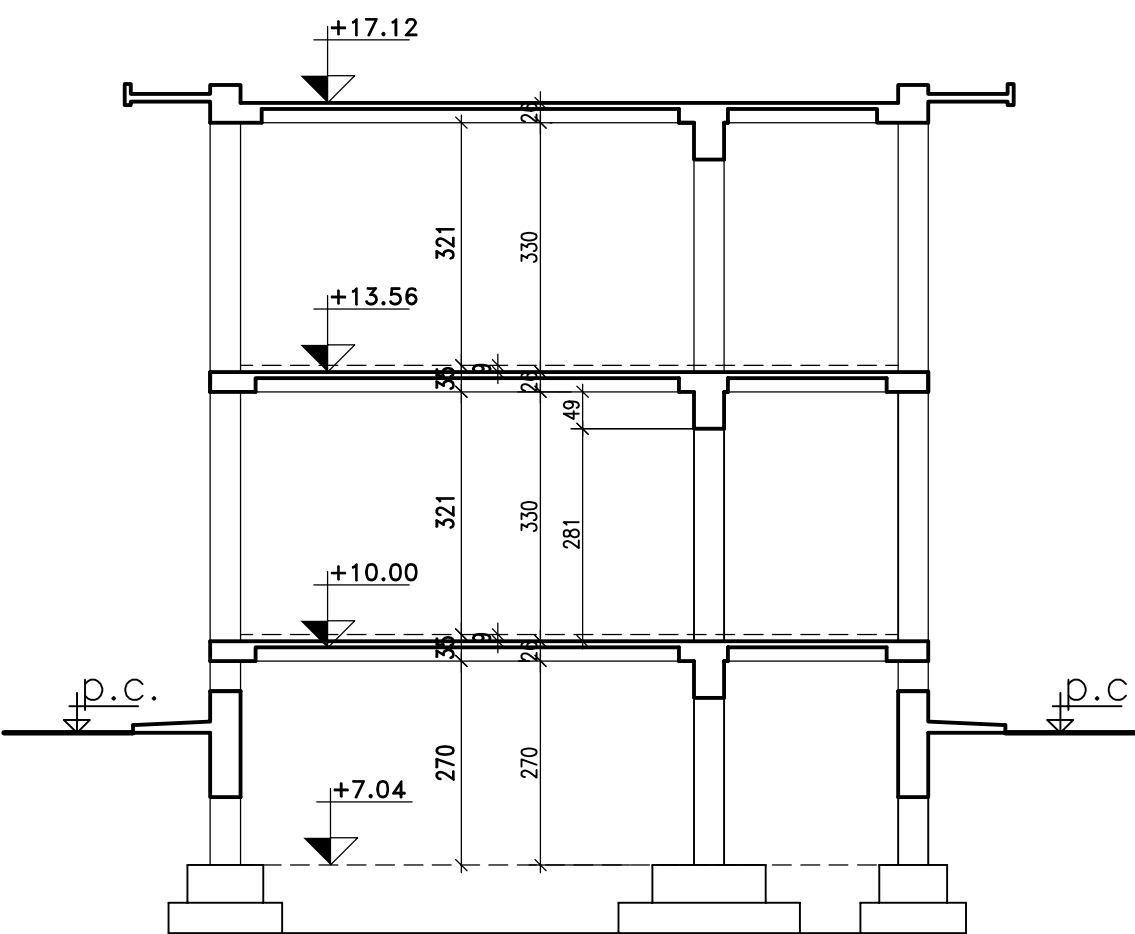
Corpo A asta numero 1

An1

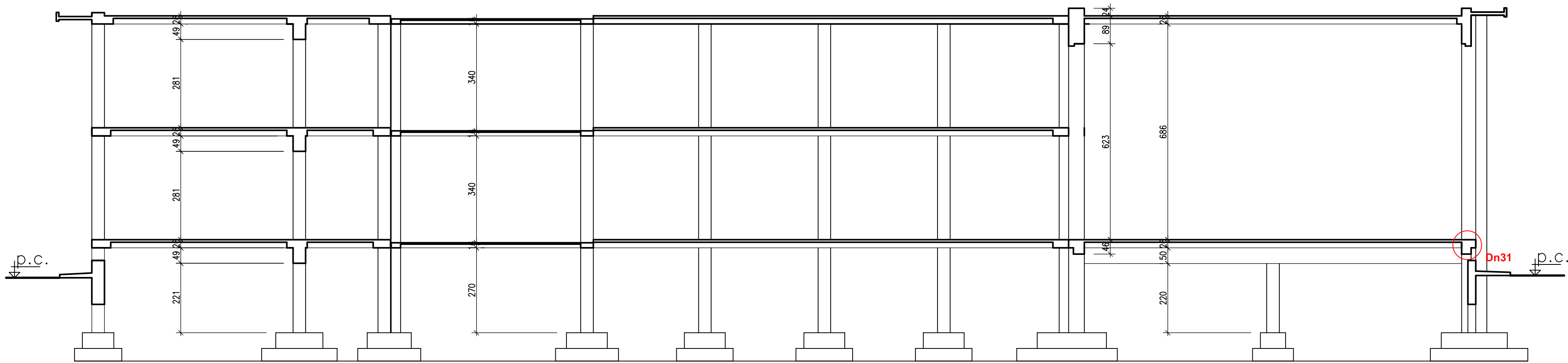
Corpo A nodo numero 1



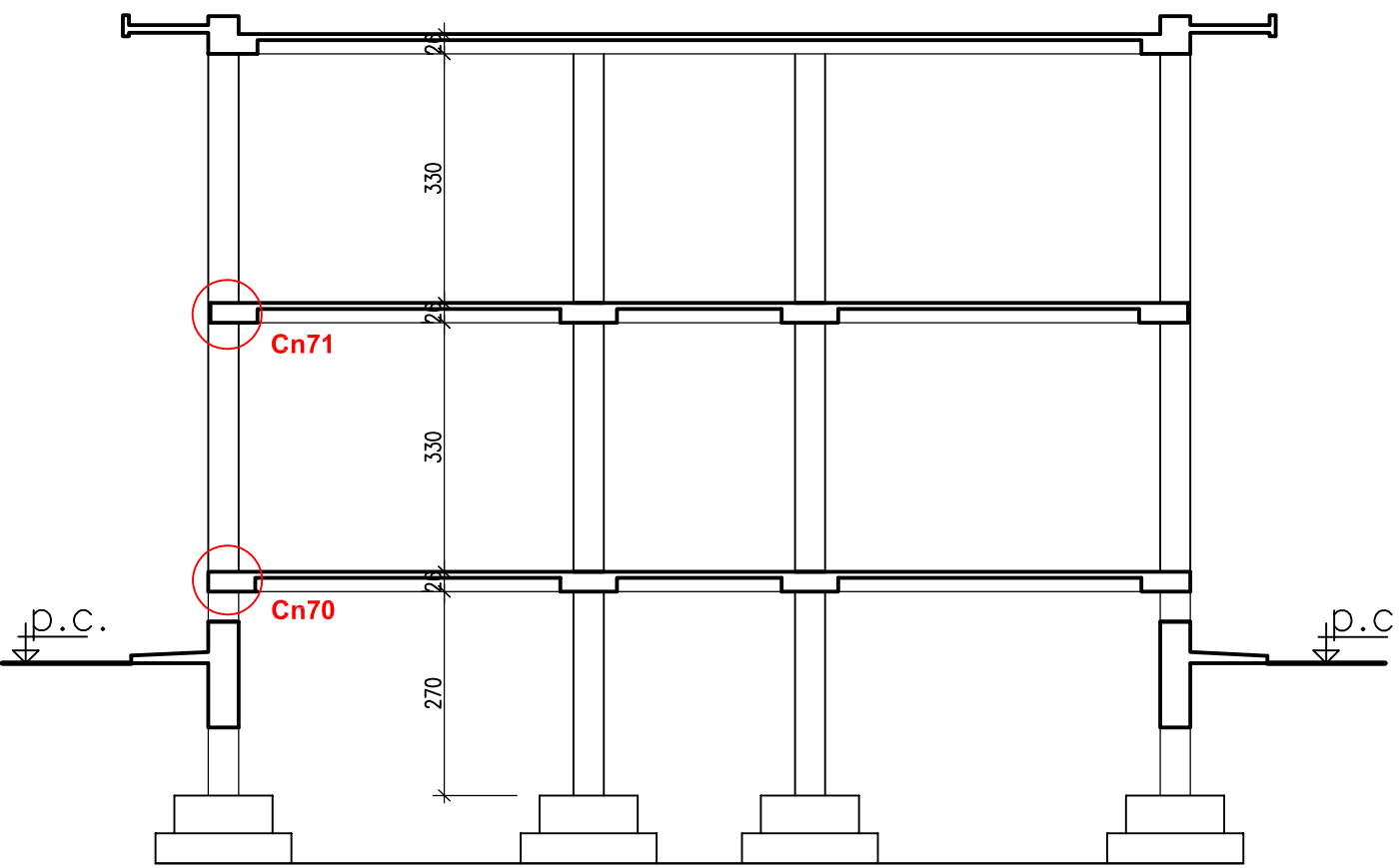
SEZIONE A–A
(1:100)



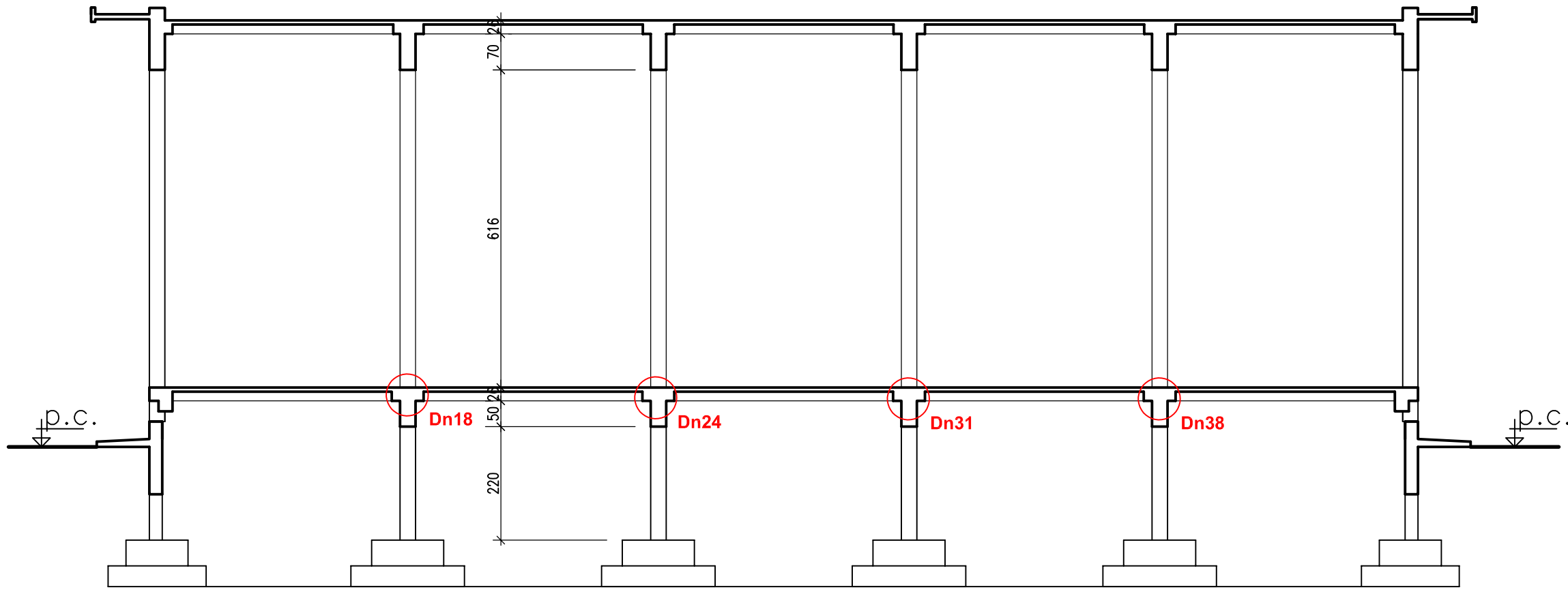
SEZIONE B–B
(1:100)



SEZIONE C–C
(1:100)



SEZIONE D–D
(1:100)



SEZIONE E–E
(1:100)

committente		CITTA' DI BIELLA		tav. serie		PE	
intervento		ADEGUAMENTO ANTISMICO DELLA SCUOLA SECONDARIA DI PRIMO GRADO "NINO COSTA" DI CHIAVAZZA		tav. n.		10	
oggetto		PROGETTO ESECUTIVO		agg.			
titolo tavola		SEZIONI		scala		1:100	
				data		05.11.2021	
progettazione		SAI INGEGNERIA Studio Associato di Ingegneria Civile di Ing. Nicola Carrera & Ing. Domenico Ubertalli Via Bertoldano 11 - 13900 BIELLA Tel. 015.27051 - Fax 015.27051 sai@sai-ingegneria.it		firma		Dott. Ing. NICOLA CARRERA "Ordine Ingegneri Biella n° A323" Dott. Ing. DOMENICO UBERTALLI "Ordine Ingegneri Biella n. A59"	
				rit.		13-2277S	
				file 1		PE 2277s-PE-10	
				file 2			
				imp.		dls.	
				NC		MA-DU	
				contr.		NC	